

Eva Guttmann
Gabriele Kaiser
Franziska Leeb

ORTE | Architektur in Niederösterreich 2002–2010

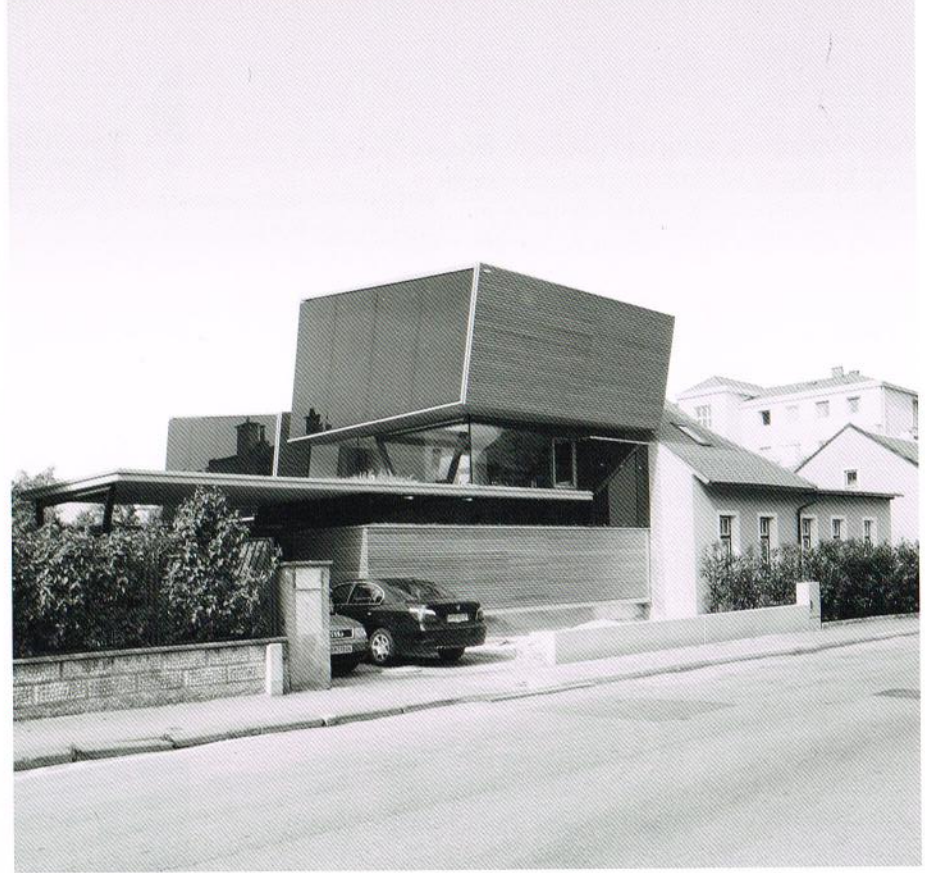
Band 3

ORTE Architekturnetzwerk Niederösterreich (Hg.)

 SpringerWienNewYork

splitboxes, Mödling

formann² puschmann | architekten



Fertigstellung 2006

Anschrift
2340 Mödling

Bauherrschaft
privat

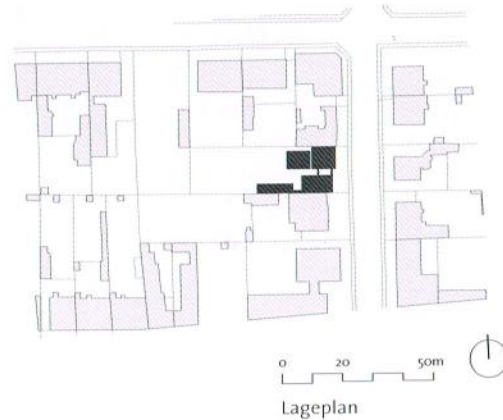
Architektur
formann² puschmann |
architekten, Wien
Christian Formann, Stefan
Puschmann

Tragwerksplanung
Karner Consulting, Wien

Fotografie
Edith Almhofer

Literatur
Wojciech Czaja, Schwebende Kisten,
Der Standard, 09.08.2008.

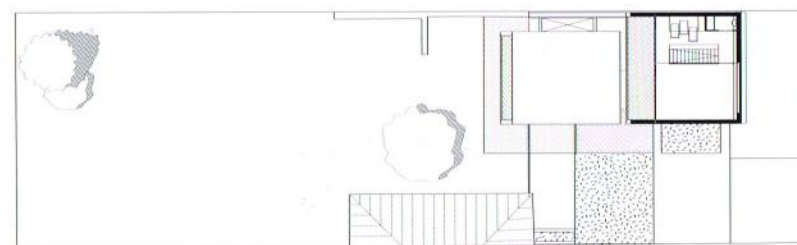
Auszeichnungen
Holzbaupreis Niederösterreich,
2007, Anerkennung
Vorbildliches Bauen in Niederöster-
reich, 2008



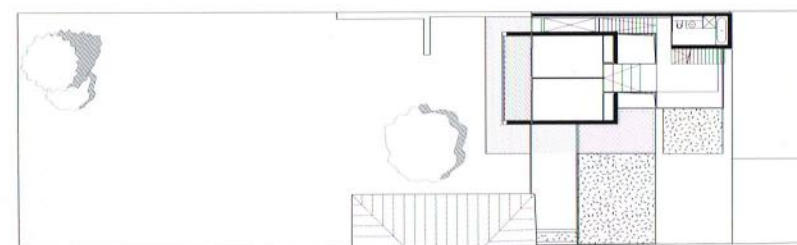
Das auffällige Gebäude liegt in einer dicht mit Ein- und Mehrfamilienhäusern bebauten Gegend nahe dem Mödlinger Spital. Mit zurückversetztem Eingang, einem lang gestreckten holzverkleideten Sockelgeschoss und einer über einem transparenten Zwischenstück ausragenden, leicht schräg gestellten Holz-Glas-Box hebt es sich straßenseitig deutlich von seinen Nachbarn ab. Eine zweite, um ein Halbgesschoss tiefer gelegte Box ragt in den Garten.

Die im mehrfachen Wortsinn vielen Seiten des Hauses folgen einigen wenigen, zentralen Parametern: der nur durch das gläserne Zwischenstück unterbrochenen Geschlossenheit zur Straße, der Ausrichtung zum westlich gelegenen Garten und zur Sonne sowie einem fließenden Raumkonzept, das sowohl intern präsent ist als auch den Außenraum – bis hin zu einem geschützten Biotop als Erweiterung des Wohnbereichs und mit mikroklimatischer Funktion – mit einbezieht. Umgesetzt wurde dieses Raumkonzept mit Hilfe einer ausgeklügelten, in vielen Bereichen sichtbaren Stahl-Holz-Leichtbaukonstruktion, welche die beiden Boxen über dem Erdgeschoss schweben lässt. Aus dieser räumlichen Konfiguration ergeben sich verschiedene Raumhöhen und Zonen, Durchblicke und Rückzugsmöglichkeiten. Herkömmliche Erschließungsflächen wurden zugunsten unterschiedlich ausgeformter Aufenthaltsbereiche wie etwa einer breiten Brücke zur Box mit den Kinderzimmern vermieden.

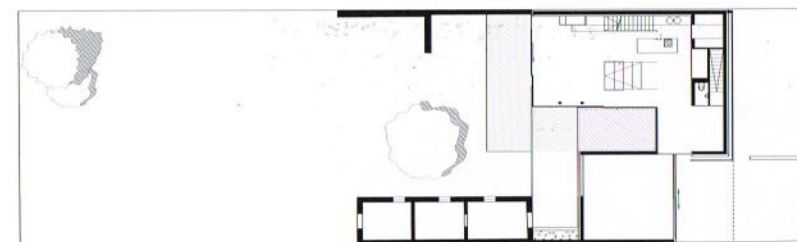
Das Haus wurde in Niedrigenergiestandard ausgeführt, die Materialwahl beschränkt sich auf einige wenige, gleichwertige Stoffe wie Sichtbeton, Stahl, hochwertiges Ahorn- und Akazienholz im Inneren und raueres Lärchenholz als Außenschalung, was den feinen, schatullenartigen Charakter des Bauwerks noch unterstreicht.
EG



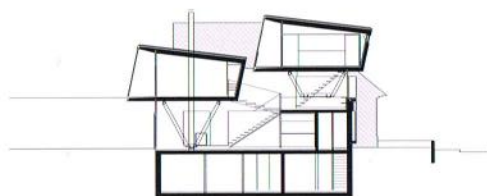
Grundriss 2. Obergeschoss



Grundriss 1. Obergeschoss



0 5 10m
Grundriss Erdgeschoss



Schnitt