

# BEST OF

# AUSTRIA

Architektur Architecture 2008\_09

Az W

Residenz Verlag



## Splitboxes

Mödling, Niederösterreich

Architektur Architecture formann<sup>2</sup> puschmann | architekten,  
Christian Formann, Stefan Puschmann www.f2p.at  
Statik Structural engineering Karner Consulting ZT GmbH  
Planungs- und Bauzeit Duration of design and construction  
2003–2006

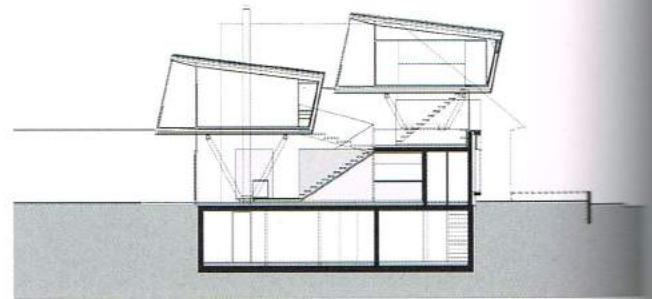
Nutzfläche Floor area 160 m<sup>2</sup>

Adresse Address 2340 Mödling, Niederösterreich

Vorbildliches Bauen in Niederösterreich 2008

Edle Materialien, große Glasflächen und viel Holz dominieren die Stimmung rund um den Atriumhof mit Seerosenbecken. Ein offener, bis zu fünf Meter hoher Wohnbereich geht fließend in Küche und Galerie mit Arbeitsbereich über und lässt sich nach Westen hin großflächig öffnen. Darüber schweben die Schlafräume, die in den beiden „Splitboxes“ aus einer technisch ausgeklügelten Stahl-Holz-Leichtbaukonstruktion untergebracht sind. Prinzipielle Entwurfs-gedanken der Architekten waren Orientierung nach der Sonne, ein offenes Raumkonzept und gezielter Übergang zwischen Innen- und Außenraum – geschlossen zur Straße, offen zum Garten. *mk*

Elegant materials, large patches of grass and plenty of wood establish the mood around this atrium courtyard with a pool of water lilies. An open living space up to five meters (sixteen feet) tall flows into a kitchen and a gallery with working space, and opens up westward to a wide space. The bedrooms hover up above, situated in the two "split boxes" consisting of an innovatively clever, lightweight construction out of steel and wood. The architects' guiding design ideas were an orientation towards the sun, the importance of open space and a careful transition between interior and exterior spaces – away from the street and towards green space. *mk*



Am Seerosenbecken  
By the Water-Lily Pool

